

SITUACIJA URBANISTIČKE PARCELE BR.101
IZMJENA I DOPUNA DUP "ULCINIJ GRAD" ZA LOKALITET "PINJEN 2"

URBANISTIČKA PARCELA BR.101=58L20M2

DIO KAT.PARC.BR.3401/10= 328.20M² L.N. 6597 Parsha Ranoz 1/1
DIO KAT.PARC.BR.3401/1= 8M² L.N. 607 Suđina Cma Gorz nepolaganje Opština Ulcinj
DIO KAT.PARC.BR.3618/1= 15M² L.N. 601 Suđina Cma Gorz nepolaganje Opština Ulcinj

R=1:250

Prikazane kote su apsolutne.

LEGENDA:

URBANISTIČKA PARCELA

G.L. građevinska linija

planirane saobraćajnice

osovine saobraćajnica

trotoari

P+1+Pk

planirana spratnost objekta

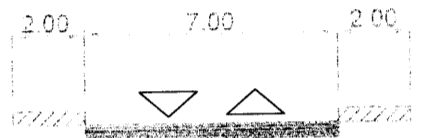
101

broj urbanističke parcele sa novoplaniranim objektom

+96.57

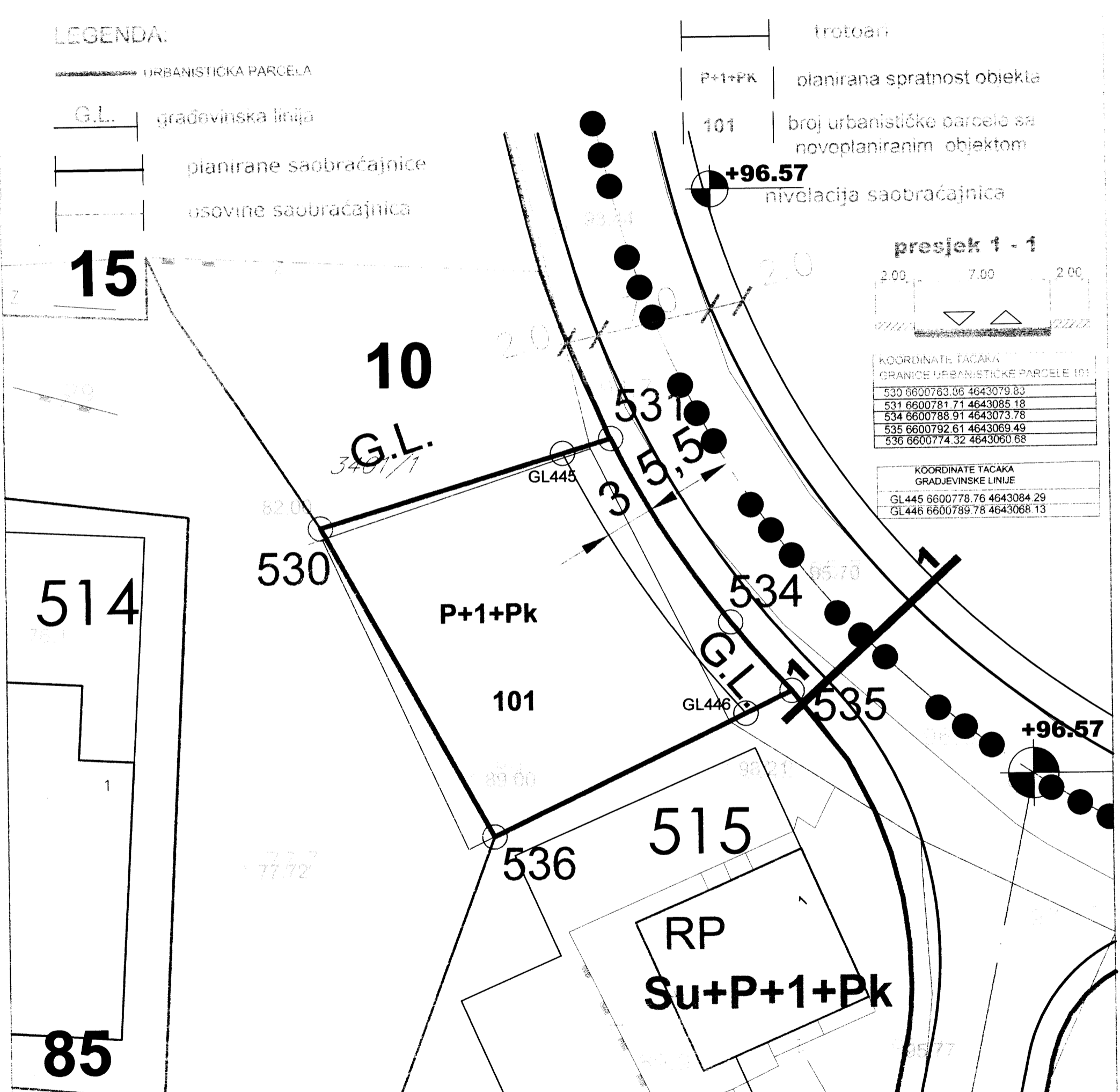
nivelacija saobraćajnica

presjek 1 - 1



KOORDINATE TACAKA GRANICE URBANISTIČKE PARCELE 101	
530	6600763.06 4643079.83
531	6600781.71 4643085.18
534	6600788.91 4643073.78
535	6600792.61 4643069.49
536	6600774.32 4643060.68

KOORDINATE TACAKA GRADJEVINSKE LINIJE	
GL445	6600778.76 4643084.29
GL446	6600789.78 4643068.13



Obradio geometar, 71.78
Suleiman Ujkashi

Suleiman Ujkashi

VD.SEKREFTAR,
Musrafi Gorara dipl.ing.maš.



ULCINIJ/2014

PRODUCED BY AN AUTODESK EDUCATIONAL PRODUCT

PRODUCED BY AN AUTODESK EDUCATIONAL PRODUCT