

## SITUACIJA URBANISTIČKE PARCELA BR. 92 IZMJENA I DOPUNA DUP " ULCINJ GRAD " ZA LOKALITET "PINJEŠ 1"

- URBANISTIČKA PARCELA .BR.92=153.40M2  
 -DIO KATASTARSKE PARCELE BR.3499/1= 147.40 M2 L.N. 2739 Milić Danilo 1/1  
 -DIO KATASTARSKE PARCELE BR.3499/2=6.0M2 L.N.607 Svojina Crne Gore raspolaganje Opština Ulcinj

R=1:250  
 -Prikazane kote su apsolutne

### LEGENDA:

-urbanistička parcela sa novo planiranim objektom P+1

- URBANISTIČKA PARCELA
- GRADJEVINSKE LINIJE
- trotoar

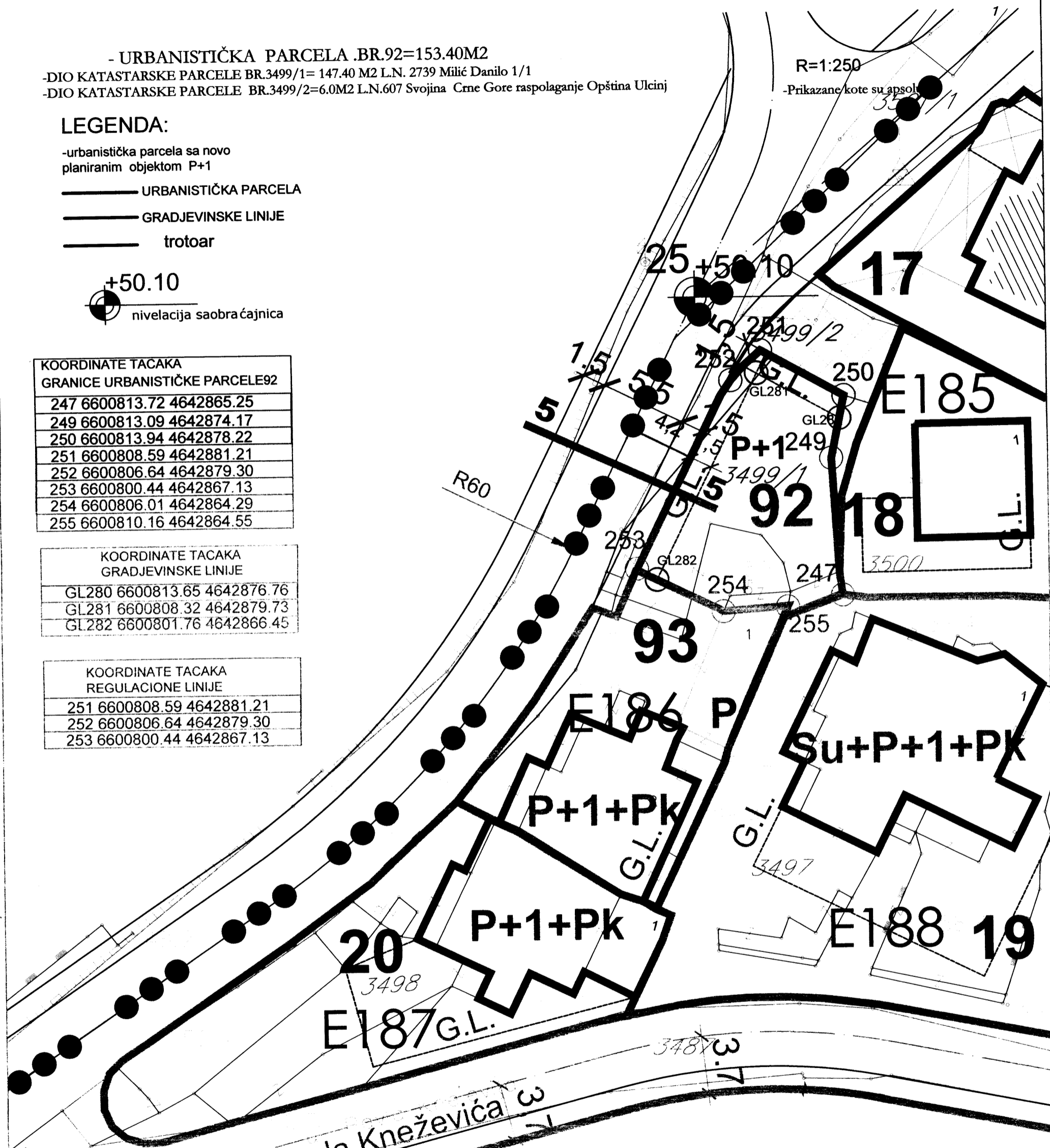
+50.10

nivelacija saobraćajnica

KOORDINATE TACAKA GRANICE URBANISTIČKE PARCELE 92	
247	6600813.72 4642865.25
249	6600813.09 4642874.17
250	6600813.94 4642878.22
251	6600808.59 4642881.21
252	6600806.64 4642879.30
253	6600800.44 4642867.13
254	6600806.01 4642864.29
255	6600810.16 4642864.55

KOORDINATE TACAKA GRADJEVINSKE LINIJE	
GL280	6600813.65 4642876.76
GL281	6600808.32 4642879.73
GL282	6600801.76 4642866.45

KOORDINATE TACAKA REGULACIONE LINIJE	
251	6600808.59 4642881.21
252	6600806.64 4642879.30
253	6600800.44 4642867.13



Obradio geometar,  
 Sulejman Ujkashi

*[Handwritten signature]*

99. Pavla Kneževića

ULCINJ/2014

V.D.SEKRETAR,  
 Mustafa Gorana dipl.ing.mas



PRODUCED BY AN AUTODESK EDUCATIONAL PRODUCT

PRODUCED BY AN AUTODESK EDUCATIONAL PRODUCT