

# Situacija urb. parcele br.200 sa Dup-a" Donji Štoj"

R=1:250

Urb. parc br.200=316.00m<sup>2</sup>  
Dio kat.parc br.1795=316m<sup>2</sup> sa lista nepokretnosti br.727  
K.o Donji Štoj korišćenje Maković Paljoka

Koordinate tačka urbanističke parcele br.200

1.X=6606333.72	Y=4641461.15
2.X=6606338.13	Y=4641479.64
3.X=6606353.09	Y=4641473.66
4.X=6606347.25	Y=4641454.47
5.X=6606335.33	Y=4641458.30

Legenda:

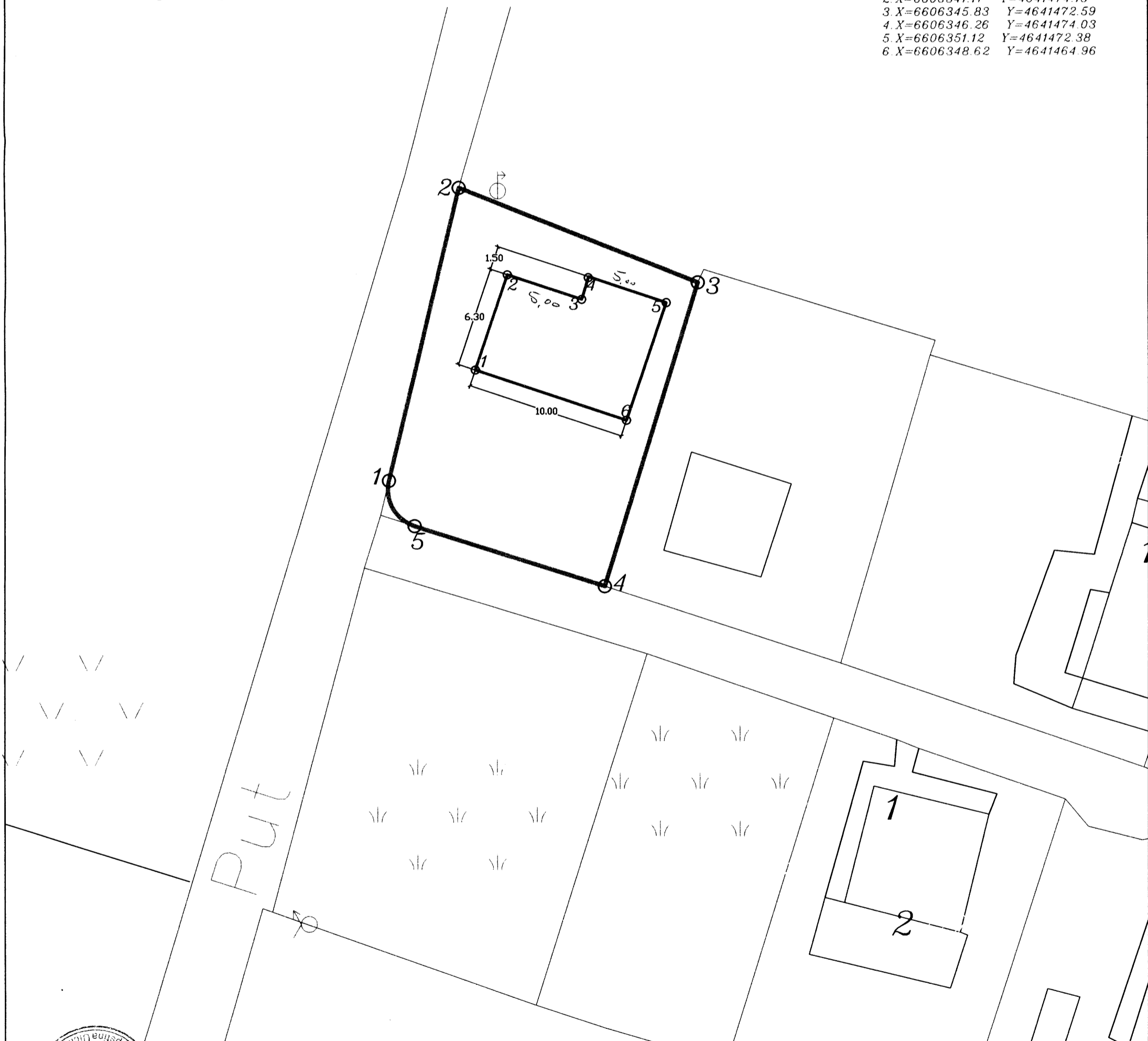
Urbanistička parcela po Dup-u  
Objekat po Dup-u

Napomena:

Planirana spratnost je P+1 po Dup-u Donji Štoj

Koordinate tačka planiranog objekta

1.X=6606339.14	Y=4641468.15
2.X=6606341.17	Y=4641474.15
3.X=6606345.83	Y=4641472.59
4.X=6606346.26	Y=4641474.03
5.X=6606351.12	Y=4641472.38
6.X=6606348.62	Y=4641464.96



Pjeter Dobreci geom.

Ulcinj/2014

V.D.Sekretar-a  
Mustafa Gorana dipl.ing.maš.