

SITUACIJA URBANISTIČKE PARCELE BR. 164  
IZMJENA I DOPUNA DUP " ULCINJ GRAD " ZA LOKALITET "METERIZI 2"

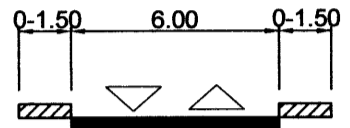
Urbanistička parcela br: 164=248m<sup>2</sup>

-dio katastarska parcela b.1827=248m<sup>2</sup> L.N.701 Derviši Vehbija 1/1

R=1:250  
-Prikazane kote su apsolutne

POPREČNI PRESJECI SAOBRAĆAJNICE

presjek 1-1



LEGENDA:

- urbanistička parcela
- planirana spratnost
- katastarska parcela
- površine za individualno stanovanje (porodično)

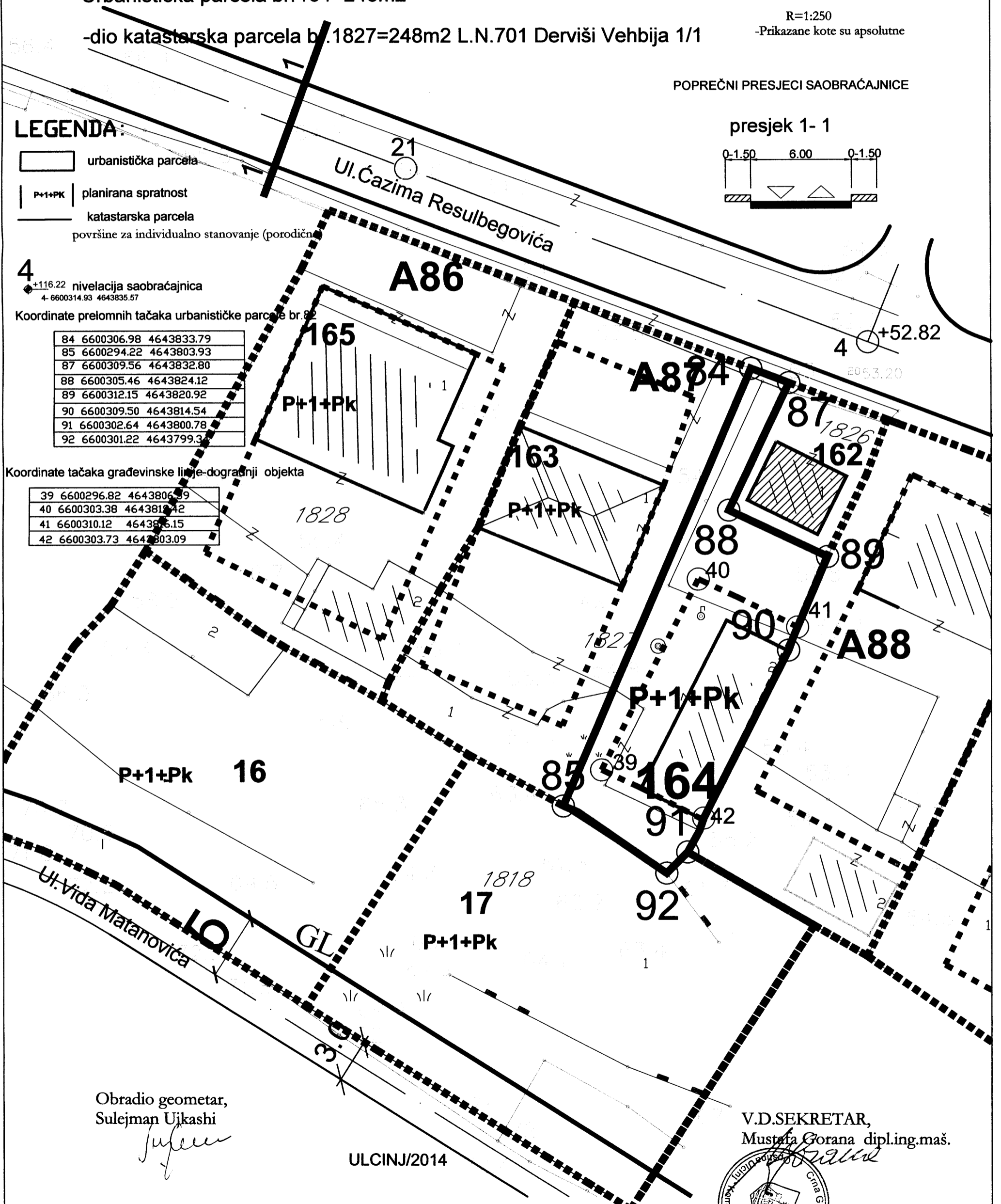
4  
+116.22 nivelacija saobraćajnica  
4- 6600314.93 4643835.57

Koordinate prelomnih tačaka urbanističke parcele br.82

84	6600306.98	4643833.79
85	6600294.22	4643803.93
87	6600309.56	4643832.80
88	6600305.46	4643824.12
89	6600312.15	4643820.92
90	6600309.50	4643814.54
91	6600302.64	4643800.78
92	6600301.22	4643799.3

Koordinate tačaka građevinske linije-dograđnji objekta

39	6600296.82	4643806.59
40	6600303.38	4643812.42
41	6600310.12	4643815.15
42	6600303.73	4643803.09



Obradio geometar,  
Sulejman Ujkashi

ULCINJ/2014

V.D.SEKRETAR,  
Mustafa Gorana dipl.ing.maš.

