



LOT III

Obrazloženje Konceptualnog Resenja

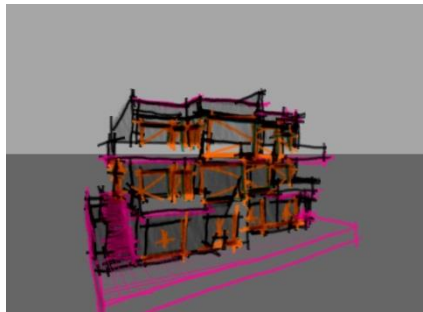
OBRAZLOZENJE

U datoj lokaciji "Pristan"-grad Ulcinj/Crna Gora koja se nalazi u strogom centru grada pored Male Plaze ,okružena sa starim djelom grada u obliku polukruga sa Severne,Zapadne i Istocne strane gde su locirani Spomenik,Stara Tvrđjava-"Kalaja",Trg Marinera,Marinerska Džamija i raznorazni ugostiteljski,stambeni ,i objekti razliciti namjena.Sa juzne strane lokacije se nalazi Promenada koja se okružuje sa Malom Plazom .

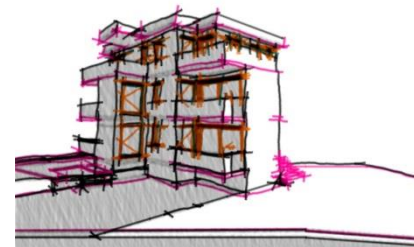
U ovom Urbanistickom Potezu na severnoj strani se nalazi stara Ucinjska Tvrđjava "Kalaja" koja je jako znacajna za resenje ovog poteza.

U ovoj lokaciji je zahtjevano je dizajnirati lokaciju sa Urbanim parcelama sa naznakama UP1,UP2&3 i UP41,UP 4 i UP 5.Ova lokacija koje treba da se tretira je amorfne forme sa jakim disnivoima i bogatom florom sto ceom potezu daje veliku dinamiku

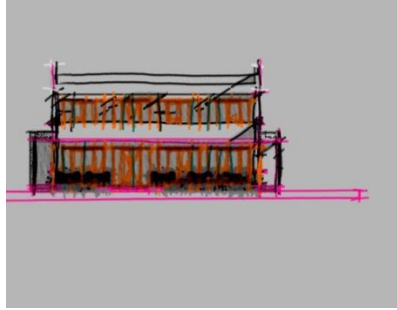
Rjesavanje date lokacije je veoma delikano jer tu se tangentiraju objekti razlicitih djelatnosti i namjena.Na ovoj lokaciji treba da se planira dizajniranje lifta koji vodi u dva nivoa do stare"Kalaje",takodje dizajnirano su kuce sa mjesovitom namjenom,skroz niz ulice je dizajniran ugostiteljski objekat .Na ovom potezu je rjesena i profilizacija ulice sa javnom osvetljenjem i ambijentalnom drvecem.



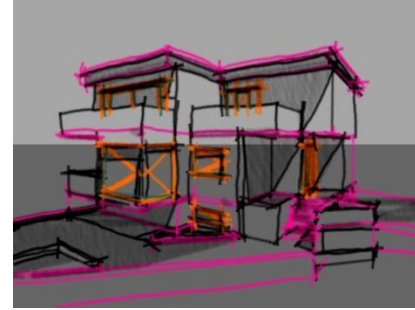
UP 2&3



UP 4



UP 5



UP 41

UP 1

Posto je veoma potrebno imati i vertikalnu komunikaciju u ovoj zoni je predvidjen lift .Ovaj problem smo tretirali uzeci u obzir postojeću konstrukciju koju smo modelisali sa panoramnim liftom koji staje na tri nivoa.

Prvi nivo je ulazak u lift sto je pracen sa stepenicama i rampom za komunitet sa specijalnim zahtjevima.

Drugi stanica lifta je na kooti 18.24m' i na tom nivou smo predvideli most koji vodi ka drugom liftu sto vodi do platoa tvrđave gde se nalaze stare tipicne Ulcinjske kuce gradjene od kamena.Most je predvidjen da se radi od celicne konstrukcije kojii je prekriven sa laminiranim staklom,takodje prepreke-gilenderi su celicni i opsivani laminiranim staklom.

UP 2&3

Objekat UP 2&3 je tretiran u cjelovitom kontekstu po datom zadatku i spratnosti-tako da je tretiran po datoj formi u osnovi i spratnost.

Objekat se sastoji od :

- Podrum
- Prizemlje
- Potkrovnji sprat

Podrum – ulaz u podrumu/garaze je sa istocne strane. Takodje podrum je povezivan u vertikali sa stepenicama koje se nalaze u centralnom delu. Podrum ima i toalet, i dve ostave cijela površina podruma je 81m² u jednoj strani (UP 2) takodje i UP 3 je sasvim isto tretirana.

Prizemlje- se sastoji od ulaznog hola, stepeniste, dnevni boravak sa kuhinjom i trepezarijom koji je povezivan sa velikom terasom, ostave i toaleta. Ukupno 87m²

Podkrovlje se sastoji od glavnog hola, stepeniste centralnog toaleta i tri apartmana sa terasama za usluge gostima. Ukupna površina podkrovlja je 102m²

UP 4

Objekat UP 4 je tretiran u cjelovitom kontekstu po datom zadatku i spratnosti-tako da je tretiran po datoj formi u osnovi i spratnost.

Objekat se sastoji od :

- Podrum
- Prizemlje
- Sprat
- Podkrovlje

Podrum – Ulaz u podrumu je sa prizemlja. Podrum je povezivan u vertikali sa stepenicama koje se nalaze u centralnom delu. Podrum ima i toalet, Bilardo club, ostava. Cijela površina ima 87m².

Prizemlje – Sa istočne strane je glavni ulaz u objektu sa holom i stepenicama. U ovom spratu projektovano je dnevni boravak sa kuhinjom i trepezarijom, glavni toalet, apartman za goste sa garderobom, toaletom i terasom. Ukupna površina 137m².

Sprat se sastoji od 2 apartmana i terasa i jedna spavaca soba. Dva apartmana poseduju kupatila i gardarobere a soba ima spoljasni toalet. ukupna površina snosi 137m².

Podkrovlje se sastoji od 2 apartmana i terasa i jedna spavaca soba. Dva apartmana poseduju kupatila i gardarobere a soba ima spoljasni toalet. ukupna površina snosi 137m².

UP 41

Objekat UP 41 je tretiran u cjelovitom kontekstu po datom zadatku i spratnosti-tako da je tretiran po datoj formi u osnovi i spratnost.

Objekat se sastoji od :

- Podrum
- Prizemlje
- Sprat

Podrum – Ulaz u podrumu je sa prizemlja. Podrum je povezivan u vertikali sa stepenicama koje se nalaze u centralnom delu. Podrum ima i 2toalet 2ostave. Letnju kuhinju sa dnevnim boravkom i trepezarijom. Ukupna površina ima 112m²

Prizemlje – sa severne strane je glavni ulaz sa ulaznim holom, ostava, toaletom, stepenicama, dnevni boravak sa kuhinjom i trepezarijom i apartman za goste. Ukupno 126m².

U parteru sa severne strane su i tri parkiralista.

Podkrovlje se sastoji od 3 apartmana i terase. Apartmani poseduju kupatila. Ukupna površina snosi 134m².

UP 5

Ovaj objekat je projektovan za ugostiteljstvo. Prizemlje se sastoji od ekonomskog ulaza sa pratecim površinama (ostava, toalet za osoblje, glavna kuhinja sa direktnim vezom sa sankom i ofisom. Glavni ulaz u restoranu je sa istočne strane. Južni ulaz vodi na drugom spratu koji takodje služi za ugostiteljske namjene. Ukupna površina oba sprata je 320m².

Arhitektura sva ovih objekata je ambijentalna radi lakšeg integrisanja u okolini. Arhitektura svi ovih objekata je ambijentalna radi lakšeg integrisanja u okolini. Oblik osnova svi spratova je pravougaon. Podrumski zidovi su opšiveni sa kamenim pločama na betonskim zidovima radi uklapanja sa ambijentalnom arhitekturom.

Prizemlje je pracen sa velikim terasama okrenute prema moru masivnim stubovima obloženi kamenim pločama, obradjivan od mesnog klesanog kamena. Fasade su obojene belom bojom i preradjene od adekvatnih termoizolacionih materijala. Spoljasni otvori –prozori i vrata su predvidjene da se urade od duroaluminjuma sa dobrim termickim mostom, lovi-staklom.

Krovovi su jednovodni opšiveni termoizolacijom, hidroizolacijom i potrebnim slojevima po odredjenim normama. Terasa na zadnjem spratu je dekorisana sa drvenim Pergolama. Balkoni i terase su osticene staklenim preprekom debljine 2cm –sigurnosnim laminiranim staklom. Staklena prepreka je postavljena radi neprekidnosti vizura sa unutrašnje strane objekta. Vanjski prozori i vrata su od duro aluminjuma zasticeni termickim mostovima i adekvatnim trostrukim staklom-LOVI Staklo. Unutrašnja vrata predvidjena su od MDF pločica opšivene sa Hrastovim furnirom. Svi zidovi moraju ispostovati odredjene termicke i akusticke norme i zahtjeve



Izgled Lifta UP 1

Aplicirana arhitektura u ovom kontekstu je tipna Mediteranska sa jednostavnim pravim linijama i volumena gde dominiraju svetle akvarel boje po fasadama

Krovovi su jednovodni opremljeni sa termoizolacijom, hidroizolacijom i ostalim pratecim slojevima .Terasa na zadnjem spratu je okrenuta prema glavnom Trg-u. Balkoni i terase su osticene staklenim preprekom debljine 2cm –sigurnosnim laminiranim staklom. Staklena prepreka je postavljena radi neprekidnosti vizura sa unutrašnje strane objekta. Vanjski prozori i vrata su od duro aluminjuma zasticeni termickim mostovima i adekvatnim trostrukim staklom-LOVI Staklo. Unutrašnja vrata predvidjena su od MDF plocica opsivene sa Hrastovim furnirom. Svi zidovi moraju ispostovati odredjene termicke i akusticke norme i zahtjeve.



UP 2&3



UP 4



UP 5



UP 41

Balkoni i terase su osticene staklenim preprekom debljine 2cm –sigurnosnim laminiranim staklom. Staklena prepreka je postavljena radi neprekidnosti vizura sa unutrašnje strane objekta.

Unutrašnja arhitektura

Poslovne prostorije su dizajnirane u skaldu sa destinacijom prostorija gde dominira prirodno obradjeno drvo, kamene ploce po podovima i fino obradjeni i farbani zidovi (stuko, tapete itd).

Stambene prostorije su dizajnirane kao sto sleduje ,podovi su obradjivani od keramickih plocica i sa tepisima, zidovi toaleta isto od keramike a ostali zidovi su gletom obradjivani i farbani akvarel bojama. Mobilijar za apartmane je klasicnog stila-barok