

Izmjene i dopune DSL-a "Rt Đeran - Port Milena", Opština Ulcinj  
Plan 15. Pejzazna arhitektura

R=1:3500

**LEGENDA**

<b>OBJEKTI PEJZAŽNE ARHITEKTURE OSNOVNE NAMJENE</b>	
ZSC	Zelenilo stambenih objekata
ZPC	Zelenilo poslovnih objekata
ZTI	Zelenilo za turističkih naselja
<b>OBJEKTI PEJZAŽNE ARHITEKTURE JAVNE NAMJENE</b>	
P	Park
S	Skver
UD	Uređenje obala
ZUS	Zelenilo uz saobraćajnice
L	Linearno zelenilo
<b>OBJEKTI PEJZAŽNE ARHITEKTURE SPECIJALNE NAMJENE</b>	
ZIK	Zelenilo infrastrukture
ZP	Zaštitni pojasevi
V	Vizure

Savjetnik I za urbanizam  
Mehmet Tafica, dipl.ing.grad.

Opština Ulcinj  
Sekretar, -a  
Mehmed Mija spec.sci.arh.

Izmjene i dopune DSL-a "Rt Đeran - Port Milena", Opština Ulcinj  
Plan 14.Telekomunikaciona infrastruktura

R=1:3500

**LEGENDA**

GRANICA ZAHVATA DSL  
P= 125.15 ha

- telekomunikaciono okno planirano NO 1, ..., NO 182
- planirana TK kanalizacije sa 2/3/4 PVC cijevi Ø110 mm

Savjetnik I za urbanizam  
Mehmet Tafica, dipl.ing.građ.

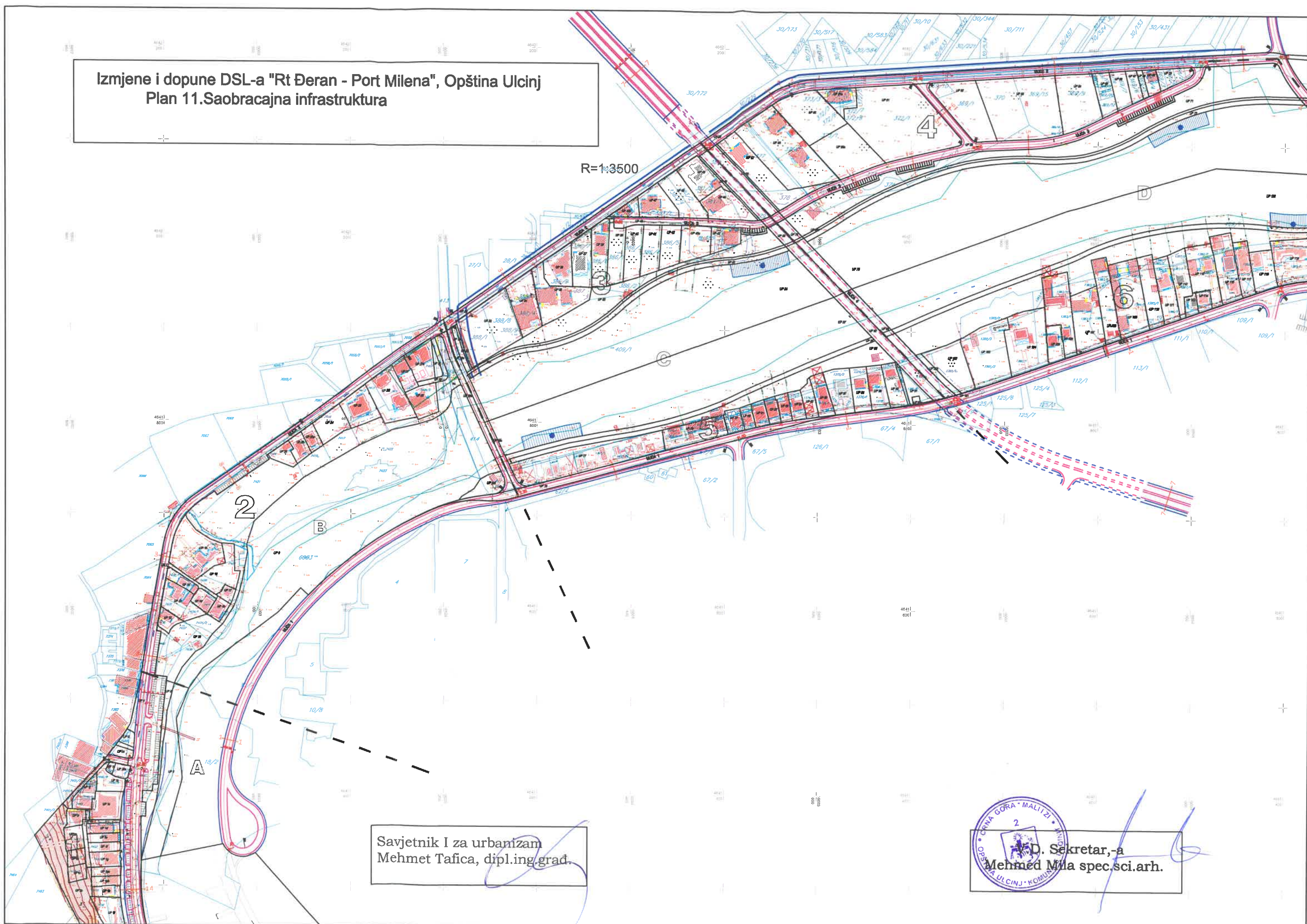
Opština Ulcinj  
D. Sekretar, -a  
Mehmed Milić spec. sci. arh.

Izmjene i dopune DSL-a "Rt Đeran - Port Milena", Opština Ulcinj  
Plan 11.Saobracajna infrastruktura

R=1:3500

Savjetnik I za urbanizam  
Mehmet Tafica, dipl.ing.grad.

OPŠTINA GORA MALI ZI  
2  
D. Sekretar,-a  
Mehmed Mula spec.sci.arh.  
OPŠTINA ULCINJ KOMUNALNA



Izmjene i dopune DSL-a "Rt Đeran - Port Milena", Opština Ulcinj  
Plan 08.Parcelacija, Regulacija i Nivelacija

R=1:3500

KO Ulcinjsko Polje

4

KO Ulcinj

**LEGENDA**

GRANICA ZAHVATA DSL  
P= 126.15 ha

*KO Ulcinj* GRANICA I NAZIV KO

- |  |                      |  |                    |
|--|----------------------|--|--------------------|
|  | granica kat. parcele |  | privežište         |
|  | broj kat. parcele    |  | ribarska luka      |
|  | broj bloka           |  | zona za privežište |
|  | granica urb. parcele |  | Vizura             |
|  | broj urb. parcele    |  |                    |
|  | regulaciona linija   |  |                    |
|  | građevinska linija   |  |                    |

Savjetnik I za urbanizam  
Mehmet Tafica, dipl.ing.građ.

OPŠTINA ULICINJ • KOMUNA F.Š.Š.  
2 V.D. Sekretar,-a  
Mehmed Milla spec.sci.arh.

Izmjene i dopune DSL-a "Rt Đeran - Port Milena", Opština Ulcinj  
Plan 07. postojeća namjena površina

R=1:3500

**LEGENDA**

- GRANICA ZAHVATA DSL  
P= 125.15 ha
- Pojoprivredne površine
  - Drugo poljoprivredno zemljište
  - Ostale prirodne površine
  - Stanovanje srednje gustine
  - Stanovanje male gustine
  - Površine kopnenih voda
  - Površine površinske vode
  - Površine saobraćajne infrastrukture -  
druški saobraćaj
  - Površine za turizam - T3  
vikendice
  - Industrija i proizvodnja
  - Mješovita namjena
  - Objekti elektroenergetske infrastrukture

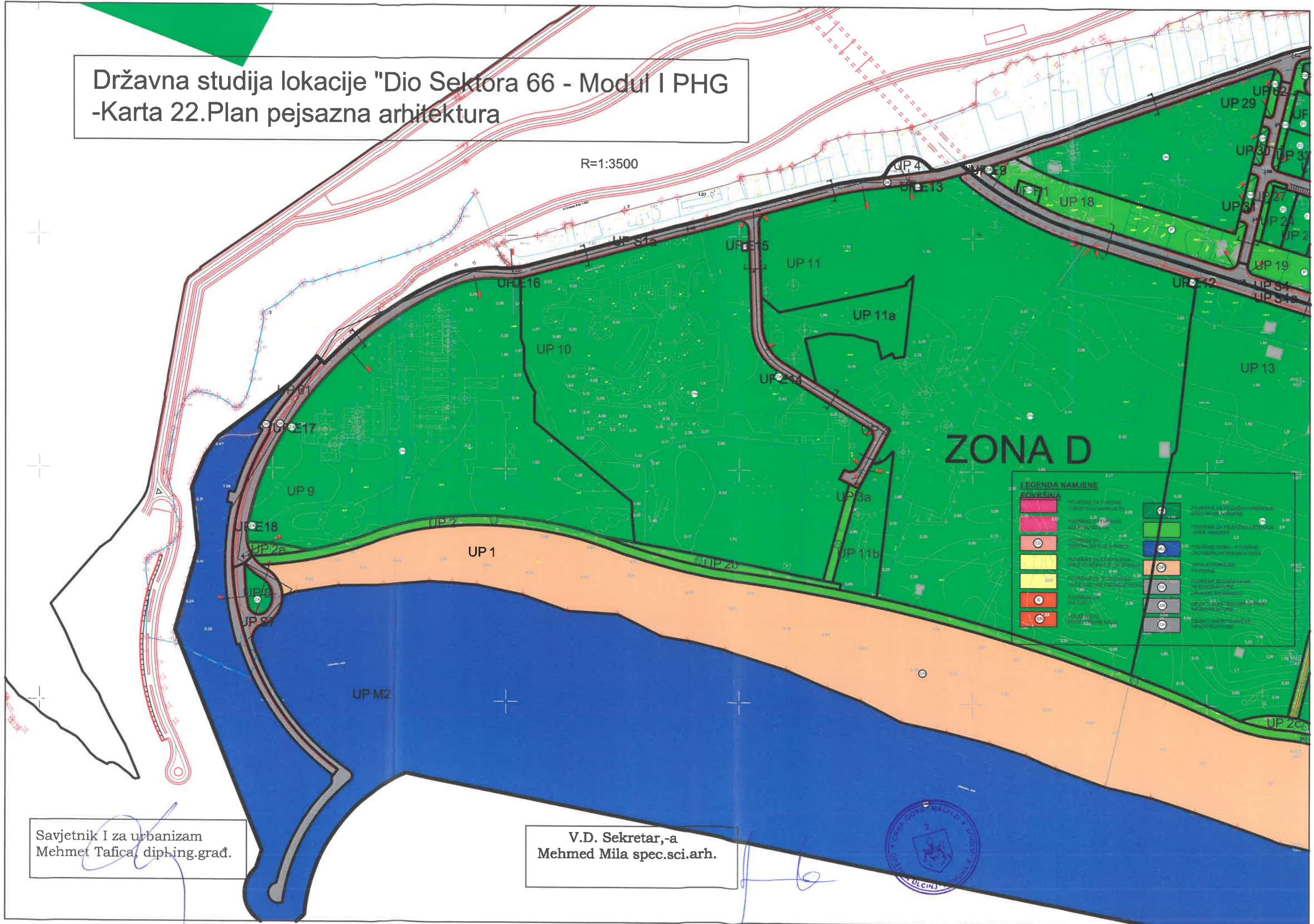
Savjetnik I za urbanizam  
Mehmet Tafica, dipl.ing.građ.

VID. Sekretar,-a  
Mehmed Milišević, spec.sci.arh.



Državna studija lokacije "Dio Sektora 66 - Modul I PHG  
-Karta 22.Plan pejsazna arhitektura

R=1:3500



ZONA D

**LEGENDA NAMJENE**

**BOVRŠIMA**

[Red]	POVRŠINA ZA IZOLACIJU	[Green]	POVRŠINA ZA IZOLACIJU
[Pink]	POVRŠINA ZA IZOLACIJU	[Light Green]	POVRŠINA ZA IZOLACIJU
[Orange]	POVRŠINA ZA IZOLACIJU	[Blue]	POVRŠINA ZA IZOLACIJU
[Yellow]	POVRŠINA ZA IZOLACIJU	[Light Blue]	POVRŠINA ZA IZOLACIJU
[Light Yellow]	POVRŠINA ZA IZOLACIJU	[Light Grey]	POVRŠINA ZA IZOLACIJU
[Red]	POVRŠINA ZA IZOLACIJU	[Dark Grey]	POVRŠINA ZA IZOLACIJU
[Red]	POVRŠINA ZA IZOLACIJU	[Dark Grey]	POVRŠINA ZA IZOLACIJU

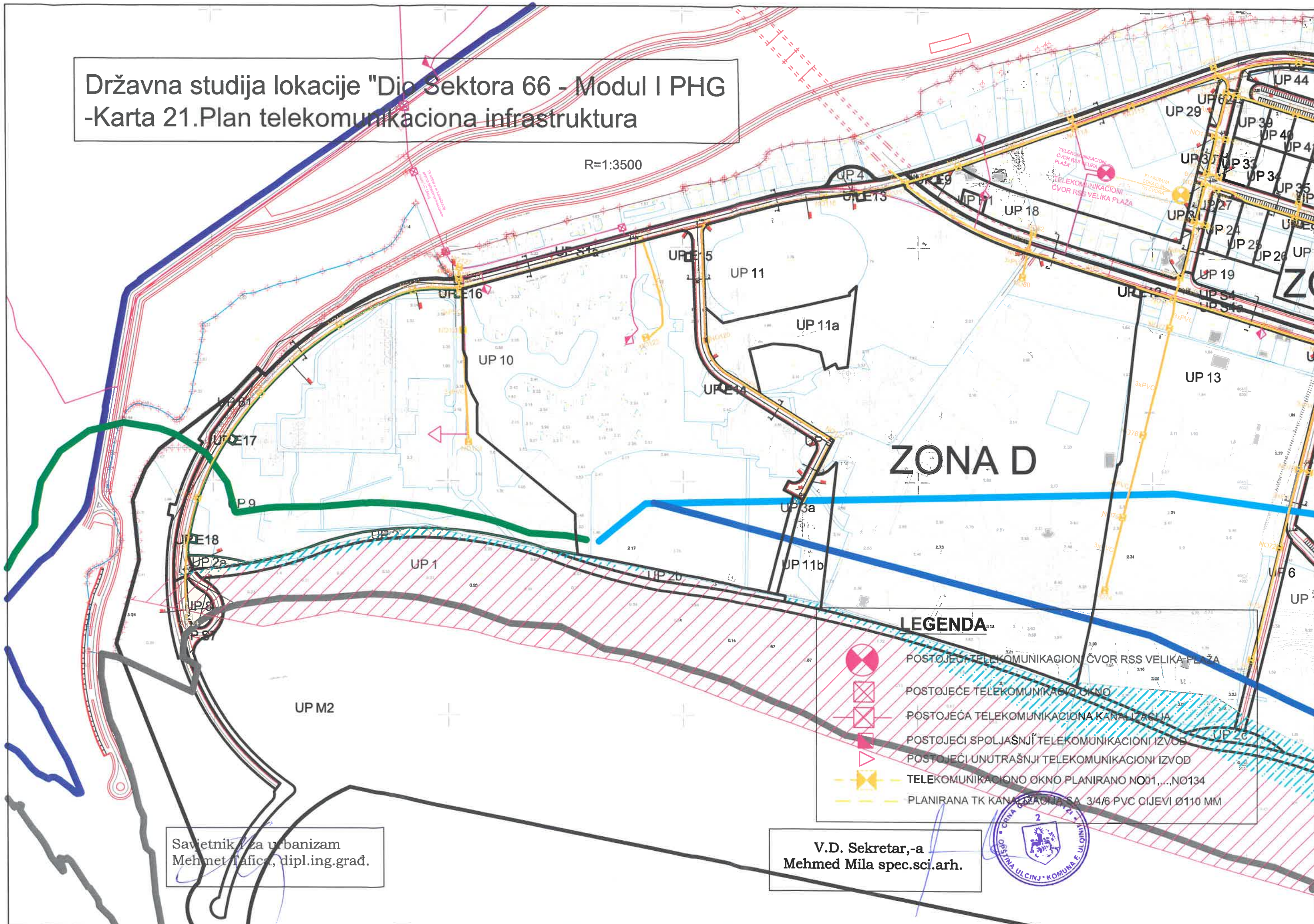
Savjetnik I za urbanizam  
Mehmet Tafica, dipl.ing.građ.

V.D. Sekretar,-a  
Mehmed Mila spec.sci.arh.



Državna studija lokacije "Dio Sektora 66 - Modul I PHG  
-Karta 21. Plan telekomunikaciona infrastruktura

R=1:3500



ZONA D

LEGENDA

- POSTOJEĆI TELEKOMUNIKACIONI ČVOR RSS VELIKA PLOČA
- POSTOJEĆE TELEKOMUNIKACIONO OKNO
- POSTOJEĆA TELEKOMUNIKACIONA KANALIZACIJA
- POSTOJEĆI SPOLJASNJI TELEKOMUNIKACIONI IZVOD
- POSTOJEĆI UNUTRAŠNJI TELEKOMUNIKACIONI IZVOD
- TELEKOMUNIKACIONO OKNO PLANIRANO NO01, ..., NO134
- PLANIRANA TK KANALIZACIJA SA 3/4" PVC CIJEVI Ø110 MM

Savjetnik za urbanizam  
Mehmet Tafic, dipl.ing.građ.

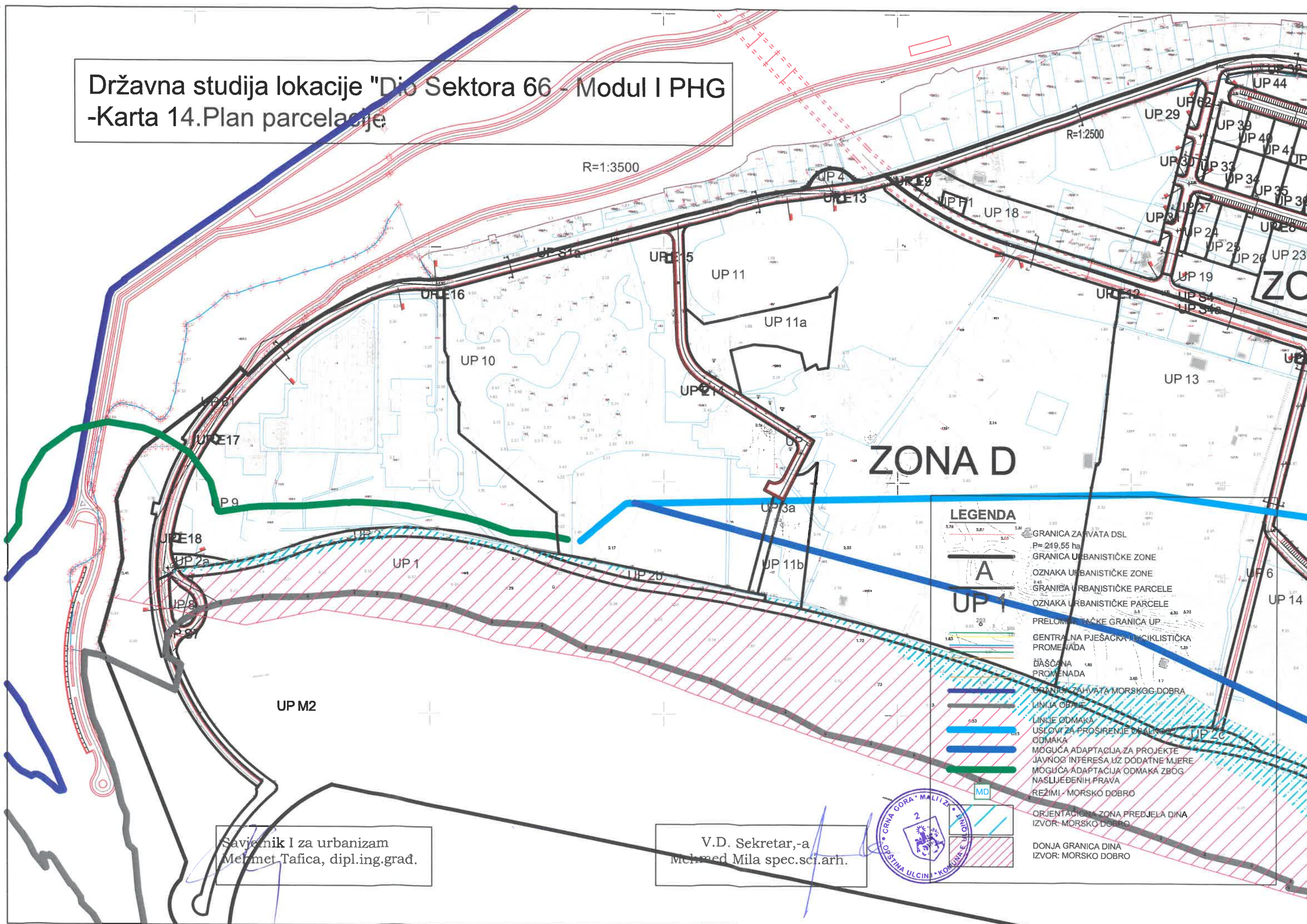
V.D. Sekretar,-a  
Mehmed Mila spec.sci.arh.







Državna studija lokacije "Dio Sektora 66 - Modul I PHG  
-Karta 14. Plan parcelacije



**LEGENDA**

- GRANICA ZAHVATA DSL
- P= 249.55 ha
- GRANICA URBANISTIČKE ZONE
- OZNAKA URBANISTIČKE ZONE
- GRANICA URBANISTIČKE PARCELE
- OZNAKA URBANISTIČKE PARCELE
- PRELOMNI TAČKE GRANICA UP
- CENTRALNA PJEŠAČKA I BIKLISTIČKA PROMENADA
- DAŠČANA PROMENADA
- GRANICA ZAHVATA MORSKOG DOBRA
- LINIJA OBANE
- LINIJE ODMAKA
- USLOVI ZA PROSIRENJE ODMAKA
- ODMAKA
- MOGUĆA ADAPTACIJA ZA PROJEKTE JAVNOG INTERESA UZ DODATNE MJERE
- MOGUĆA ADAPTACIJA ODMAKA ZBOG NASLIJEDENIH PRAVA
- REŽIMI MORSKO DOBRO
- ORIENTACIONA ZONA PREDJELA DINA
- IZVOR: MORSKO DOBRO
- DONJA GRANICA DINA
- IZVOR: MORSKO DOBRO

Savjetnik I za urbanizam  
Mehmet Tafica, dipl.ing.građ.

V.D. Sekretar, -a  
Mehmed Mila spec.sci.arh.

